

APPEL A CANDIDATURES



EXPLOITATIONS ET STATIONS
DE FRUITS ET LÉGUMES TÉMOINS :

MOINS DE PERTES ALIMENTAIRES
POUR PLUS DE PERFORMANCE

EXPLOITATIONS ET STATIONS DE FRUITS ET LEGUMES TÉMOINS : MOINS DE PERTES ALIMENTAIRES POUR PLUS DE PERFORMANCE !



- Vous souhaitez mieux connaître vos pertes alimentaires et le coût complet associé (matière, énergie, déchets, temps humain, etc.) ?
- Vous cherchez à réduire vos pertes alimentaires et faire des économies financières ?

Participez ! Faites partie des 16 sites témoins qui seront accompagnés par l'ADEME pour mesurer leurs pertes et mettre en place des actions de réduction « sur-mesure » !

Une équipe spécialisée se déplacera sur votre exploitation pour **détecter des pistes d'optimisation** et vous **assistera dans la mise en place du plan d'actions** pendant 10 mois.



**CANDIDATEZ EN LIGNE EN MOINS DE 10 MINUTES
AVANT LE 08/05/2019**

www.fruitsetlegumes-temoins.fr

Une opération financée par l'ADEME

Réalisée par :

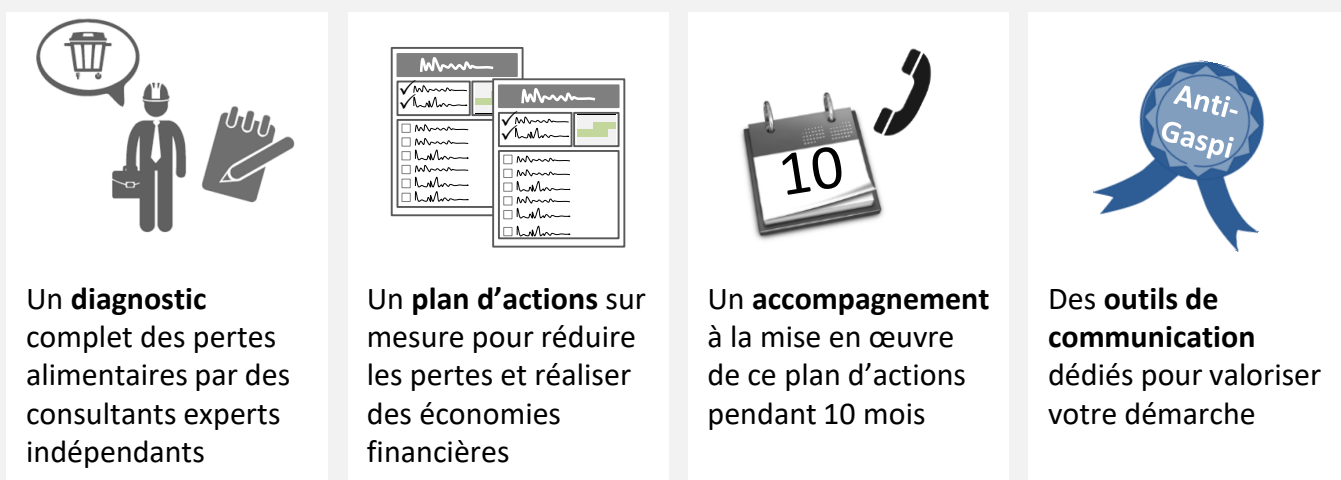
En partenariat avec :

POURQUOI ? POUR QUI ?

L'ADEME souhaite accompagner 16 stations d'expéditions et exploitations agricoles de fruits et légumes afin de démontrer que dans la dynamique actuelle, ce secteur peut activer des leviers supplémentaires afin de réduire les pertes alimentaires tout en faisant des économies financières.

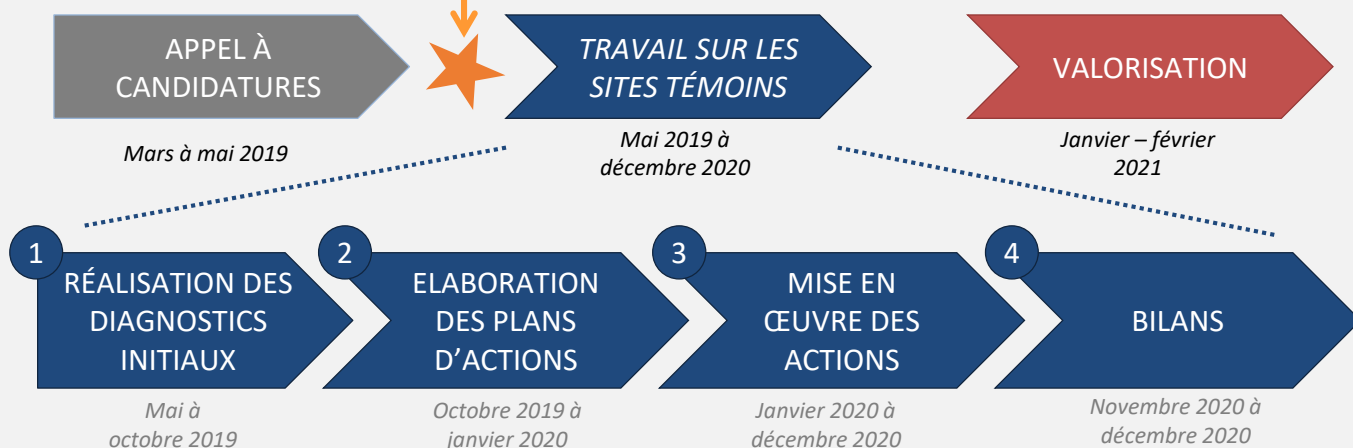
L'appel à candidatures est ouvert à toutes les **stations, les producteurs-expéditeurs et les expéditeurs indépendants**, situés en France métropolitaine, qui produisent des fruits ou des légumes destinés à la consommation humaine.

L'OFFRE DE L'ADEME



LE PLANNING

Sélection des 16 témoins par l'ADEME et les partenaires



VOS ENGAGEMENTS

Vous participez à l'audit et à la mise en place des actions et autorisez l'ADEME à communiquer sur les résultats de celle-ci, sous forme de fiche validée par vos soins et sans informations confidentielles. L'ADEME prend en charge l'intégralité du financement de l'opération (du diagnostic au suivi du plan d'actions et au bilan).

Retrouvez les résultats de l'opération IAA témoins sur le site de l'ADEME
<https://www.ademe.fr/jaa-temoins-moins-gaspillage-alimentaire-plus-performance>